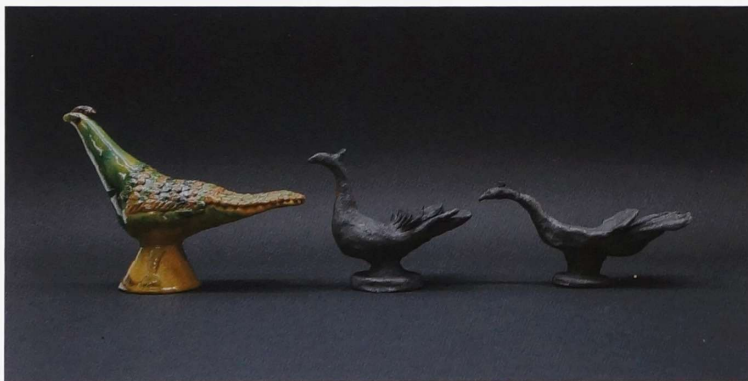




PAMIĘĆ W GLINIE

Monika Patuszyńska we współpracy z Państwowym Muzeum Etnograficznym zrealizowała projekt badający mechanizmy pamięci indywidualnej i zbiorowej. Punktem wyjścia były wizyty u garncarzy ludowych, w przypadku których tradycja przekazywana jest przez pokolenia nie tylko słowem, ale gestem i codzienną pracą rąk. Wybrane obiekty z warsztatów stały się podstawą niezwykłego eksperymentu – haptycznego głuchego telefonu. Uczestnicy Drużyny Superbohaterów dotykali ukrytych w skrzyniach ceramicznych form, a następnie odtwarzali je z pamięci w glinie. Kolejnego dnia ich prace trafiały do następnych osób, które znów rekonstruowały kształty, nie znając oryginału. Efekt stanowi pięć łańcuchów obiektów. Są to rekonstrukcje rekonstrukcji, które z każdym etapem oddalały się od pierwowzoru, stając się czymś pomiędzy artefaktem a błędem percepcyjnym. To kolekcja pamięci wypadkowej – zniekształconej, niepełnej, ale żywej i prawdziwej w swojej wspólnotowej formie.



ZDJĘCIA PORTRETOWE: SEWERYŃ CHARTON; ZDJĘCIA OBIEKTÓW: MONIKA PATUSZYŃSKA